

年金+はっぴいプラザでの工賃で生活できることが実現可能です！そのために...

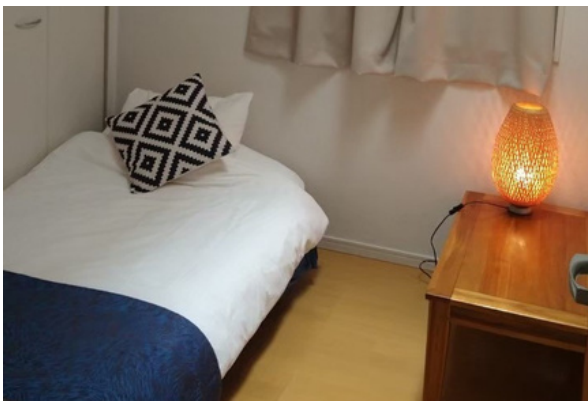
はっぴいプラザが契約している色々な会社さんへスタッフと一緒に『会社』で仕事をします。



1回の工賃が3000円!? 民泊清掃@大阪市

今回ご紹介する施設外就労の現場は、大阪市にある3階建ての建物です。こちらは近年多く見られる民泊という宿泊施設です。

ベッドメイキングやリビング清掃、浴室やトイレの清掃も行い、色々な場面でのスキルを活かすことができます。拘束時間は移動時間も含め3~4時間程度で、1回3000円の工賃を得られます。



民泊清掃のタイムスケジュール

8:50	事業所集合
9:00	事業所出発
10:30	現地到着・清掃開始
12:30	清掃終了
13:00	現地出発
14:30	事業所帰着

※あくまで一例です。

予約数/道路混雑具合によって終了時間は前後します。

※昼食は現地での休憩時間の中に取りいただきます。

今月のQ & A

「工賃の使い道は...？」

はっぴいプラザの利用者のみなさんに工賃の使い道についてインタビューを行いました。

生活費にあてるという方や自分の好きなものや食べ物を買うという方が最も多かったです。業績にもよりますが、ボーナスも対象の方には支給されますので、ボーナスで自転車を新調した・好きなVtuberのグッズを買ったという方も過去にいらっしゃいました。



就労継続支援B型

はっぴいプラザ

TEL：072-966-0009

〒578-0924 東大阪市吉田8丁目6-64

近鉄「東花園」駅より徒歩8分！